

# LAGERREGAL - LR2000

SEITE 1 | 2

## STÄNDERPROFIL

- Material: Stahl S-235 JR (kaltgewalzter Stahl)
- Maße: 55mm B x 45mm T x 1,5mm (Materialstärke)
- Lochung: 5cm Raster
- Oberfläche: Pulverbeschichtet in RAL 5005 Signalblau
- Profilaufbau: T-Profilform
- Herstellung: Kaltgewalztes Profil
- Belastung: 2000kg pro Feld, 1000kg pro Ständer, 500kg pro Fußplatte
- Ständerhöhen & Gewicht von einem Ständerprofil: 2m - 3,6kg | 2,5m - 4,4kg | 3m - 5,3kg | 3,5m - 6,1kg | 4m - 6,98kg
- Tiefen: 40cm, 60cm, 80cm, 120cm

BELASTUNG PRO M <sup>2</sup> BODEN BEI MAX. BELASTUNG				
Feldlänge	40cm Regaltiefe	60cm Regaltiefe	80cm Regaltiefe	120cm Regaltiefe
110cm	454kg	3030kg	2273kg	1515kg
220cm	2273kg	1515kg	1136kg	1,757kg

## QUERSTREBE

- 40cm Regaltiefe: 0,22kg | 35,5cm lang | Lochabstand 32,6cm
- 60cm Regaltiefe: 0,35kg | 55,5cm lang | Lochabstand 52,6cm
- 80cm Regaltiefe: 0,47kg | 75,5cm lang | Lochabstand 72,6cm
- 120cm Regaltiefe: 0,68kg | 115,5cm lang | Lochabstand 112,5cm
- Profilform: C-Profil
- Oberfläche: Pulverbeschichtet in RAL 5005 Signalblau
- Materialstärke: 1,5mm

## DIAGONALSTREBE

- 40cm Regaltiefe: 0,43kg | 71,5cm lang | Lochabstand 68,3cm
- 60cm Regaltiefe: 0,50kg | 83,0cm lang | Lochabstand 80,3cm
- 80cm Regaltiefe: 0,60kg | 97,0cm lang | Lochabstand 94,2cm
- 120cm Regaltiefe: 0,77kg | 130,5cm lang | Lochabstand 127,6cm
- Profilform: C-Profil
- Oberfläche: Pulverbeschichtet in RAL 5005 Signalblau
- Materialstärke: 1,5mm

## ANZAHL DER QUER- UND DIAGONALSTREBEN PRO STÄNDER

	2m	2,5m	3m	3,5m	4m
Querstreben	3	2	2	3	3
Diagonalstreben	2	3	4	4	5

## TRAVERSEN

- Material: Stahl S-235 JR (kaltgewalzter Stahl)
- Profilaufbau: Stufenprofiltraverse
- Befestigung: Hakenlaschen auf jeder Seite der Traverse zum Einhängen, Sicherung durch Sicherungsstift
- Oberfläche: Pulverbeschichtet in RAL 2004 Reinorange
- Herstellung: Kaltgewalztes, abgekantetes Stahlblech, Stöße verschweißt
- Belastung 100cm Traverse: 500kg
- Belastung 220cm Traverse: 500kg

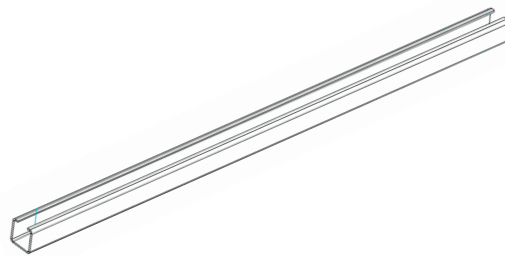
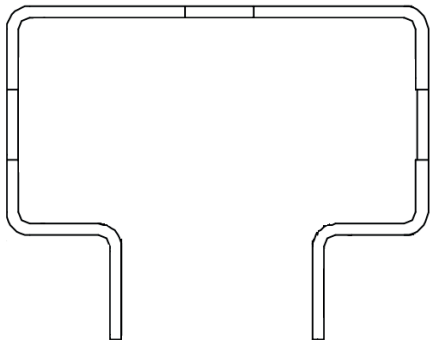
Auflagefläche Traverse	komplette Länge zwischen d. Ständern	Breite	Höhe	Tiefe	Gewicht
110cm	1110mm	55mm	45mm	1,5mm	2,8kg
220cm	2210mm	55mm	45mm	1,5mm	5,1kg

Alle Angaben beziehen sich auf gleichmäßig verteilte Lasten!

# LAGERREGAL - LR2000

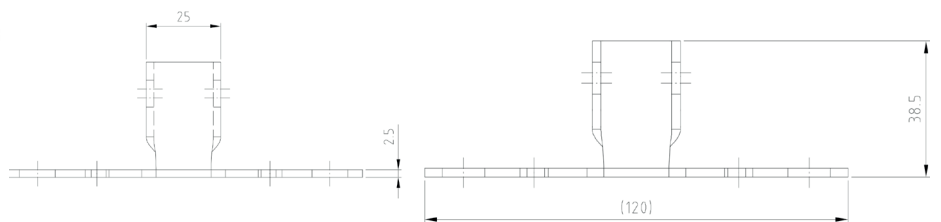
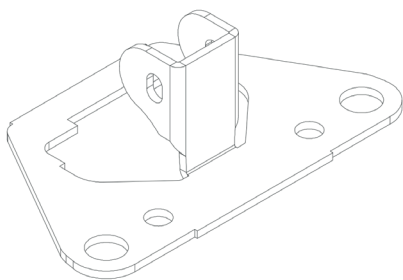
## FUßPLATTE

- Material: Stahl, verzinkt
- Maße: 115 x 70 x 40 x 1,5mm



**STÄNDERPROFIL (T-FORM)**

**QUER- UND DIAGONALSTREBE**



## FUßTEIL

