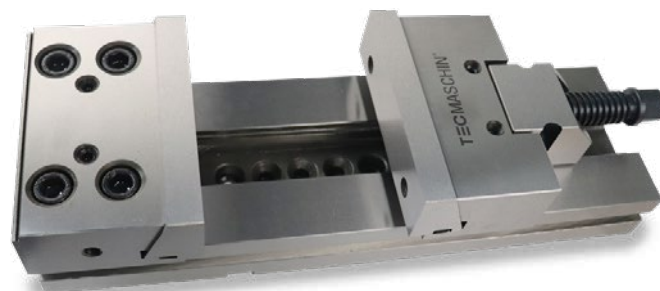


# MASCHINENSCHRAUBSTOCK MA-S200

## MERKMALE

- Mit einer hohen Klemmkraft lassen sich Werkstücke schnell einspannen.
- Die geringen Toleranzen garantieren präzises Arbeiten, auch bei hoher Kräfteinwirkung.
- Die beiden Spannbacken lassen sich auf 200 mm auseinanderfahren.
- Mit Hilfe der beigelegten Zubehörteile und Werkzeuge lassen sich Werkstücke mit unterschiedlichen Formen einspannen.
- Die Führungsschienen sind aus einer gehärteter Stahllegierung gefertigt, welche die Langlebigkeit gewährleistet.



Typ	Einheit	Wert
Breite	mm	150
Länge	mm	420
Höhe	mm	100
Schlittenhöhe	mm	50
Schienenhöhe	mm	50
Gewicht	kg	31,5
Spannweite	mm	200
Spannkraft	kN	49
Toleranz	mm	0,05
Material		20CrMnTi

## ZUBEHÖR

- 1 Außensechskantschlüssel
- 1 Innensechskantschlüssel
- 1 Werkstückanschlag
- 4 Spannpratzen
- 4 T-Nut Muttern (M8)
- 2 Nutensteine
- 7 Schrauben (4 x M8, 2 x M6, 1 x M4)
- 1 Mutter (M6)
- 4 Unterlegscheiben



## MACHINE VICE MA-S200

### CHARACTERISTICS

- Workpieces can be clamped quickly with a high clamping force.
- The low tolerances guarantee precise work, even when high forces are applied.
- The two clamping jaws can be moved apart to 200 mm.
- Workpieces with different shapes can be clamped with the help of the enclosed accessories and tools.
- The guide rails are made of hardened steel alloy, which ensures durability.



Type	Unit	Value
Width	mm	150
Length	mm	420
Height	mm	100
Slide height	mm	50
Rail height	mm	50
Weight	kg	31,5
Span	mm	200
Clamping force	kN	49
Tolerance	mm	0,05
Material		20CrMnTi

### ACCESSORIES

- 1 external hexagonal wrench
- 1 allen wrench
- 1 workpiece stop
- 4 clamping claws
- 4 T-slot nuts (M8)
- 2 T-slot nuts
- 7 screws (4 x M8, 2 x M6, 1 x M4)
- 1 nut (M6)
- 4 washers



# ÉTAU DE FRAISAGE MA-S200

## CARACTÉRISTIQUES

- Les pièces peuvent être serrées rapidement avec une force de serrage élevée.
- Les faibles tolérances garantissent un travail précis, même lorsque des forces importantes sont appliquées.
- Les deux mâchoires de serrage peuvent être écartées de 200 mm.
- Les pièces de différentes formes peuvent être serrées à l'aide des accessoires et des outils fournis.
- Les rails de guidage sont en alliage d'acier trempé, ce qui garantit leur durabilité.



Type	Unité	Valeur
Largeur	mm	150
Longueur	mm	420
Hauteur	mm	100
Hauteur des diapositives	mm	50
Hauteur des rails	mm	50
Poids	kg	31,5
Largeur de la portée	mm	200
Force de serrage	kN	49
Tolérance	mm	0,05
Matériel		20CrMnTi

## ACCESSOIRES

- 1 clé hexagonale extérieur
- 1 clé Allen
- 1 butée de pièce
- 4 griffes de serrage
- 4 écrous pour rainure en T (M8)
- 2 écrous à rainure
- 7 vis (4 x M8, 2 x M6, 1 x M4)
- 1 écrou (M6)
- 4 rondelles

