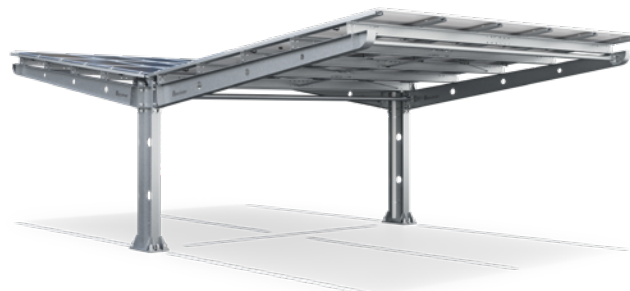


COBERTURA DE PARQUE DE ESTACIONAMENTO, DUPLA FACE, MÓDULO BÁSICO COM PAINÉIS SOLARES

CARACTERÍSTICAS

- 30 módulos solares geram energia amiga do ambiente com 12,6 kWp
- Carga e descarga cómodas do seu veículo em todas as condições climatéricas
- Cobertura para 4 lugares de estacionamento
- Cobertura de parque de estacionamento resistente à corrosão, ao granizo e à geada
- Montagem rápida e descomplicada em apenas alguns passos
- Pode ser ampliado em qualquer altura graças às dimensões normalizadas do SoloPort



GERAL

Tipo	Unidade	Valor
Modelo		PP4-G12600
Largura total	mm	5940
Profundidade total	mm	10450
Altura total	mm	3415
Largura total módulos solares	mm	5875
Profundidade total dos módulos solares	mm	5200
Altura livre	mm	2430
Material da estrutura		Aço galvanizado por imersão a quente
Peso total	kg	2662,3
Número de lugares de estacionamento		4
Inclinação do telhado	°	10
Área do telhado	m ²	59,40
Carga do telhado	kg/m ²	100
Carga de vento	km/h	108
Número de apoios		2

MÓDULOS SOLARES

Tipo	Unidade	Valor
Largura	mm	1722
Profundidade	mm	1134
Altura	mm	30
Peso	kg	22
Potência máx. Potência por módulo	Wp	420
Tensão nominal (Vmp)	V	31,6
Corrente nominal (Imp)	A	13,13
Tensão de circuito aberto (Voc)	V	37,56
Corrente de curto-circuito (Isc)	A	14,02
Potência total	kWp	12,6
Número de células		108
Material da célula		Monocristalino
Tamanho da célula	mm	182 x 91
Espessura do vidro	mm	3,2
Eficiência	%	21,51
Secção transversal do cabo	mm ²	4,0
Comprimento do cabo	mm	300
Caixa de conexão		3 díodos de bypass
Classe de proteção Caixa de conexão		IP68
Ligação da ficha		Compatível com MC4

